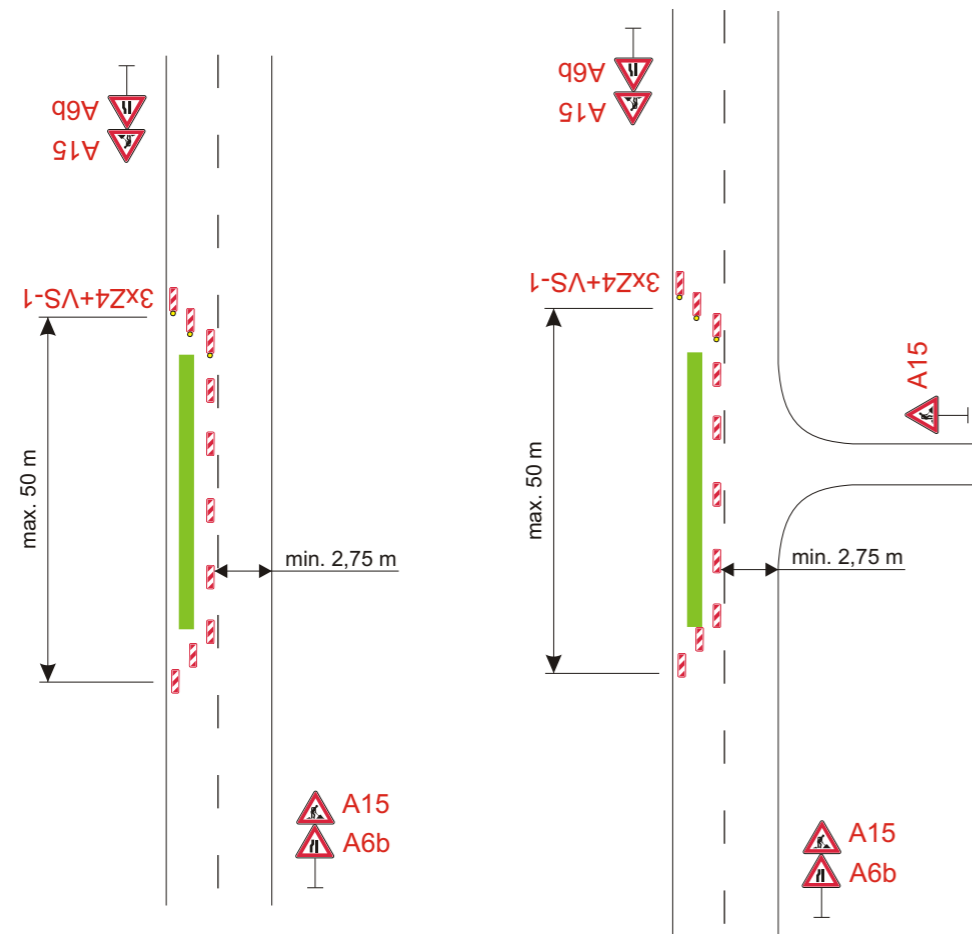
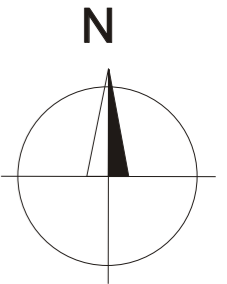


Schema



Situace



Poznámka:

V případě sníženého rozhledu způsobeného stavebními stroji, bude provoz v křižovatkách řízen pracovníky stavby.

Vypracoval: Ing. Jiří Bluma	Datum: 31.7.2017	SEKNE SEKNE, spol. s r.o. Hamerská 12, 772 00 Olomouc DIČ: CZ62363701 tel./fax: 585 311 867
"Rekonstrukce povrchů a chodníků ulic Valová a Zahradní, Zábřeh"		
Fáze 1 Částečná uzavírka MK ul. Valová Přechodné dopravní značení		