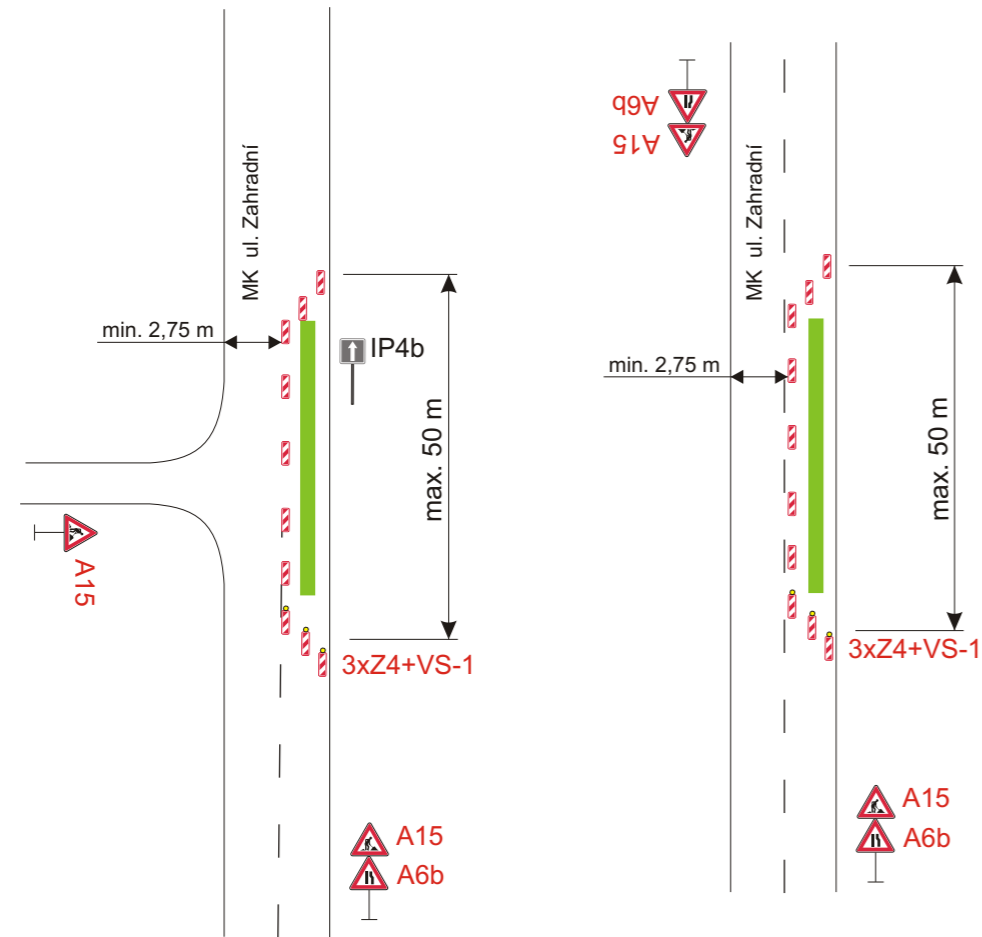
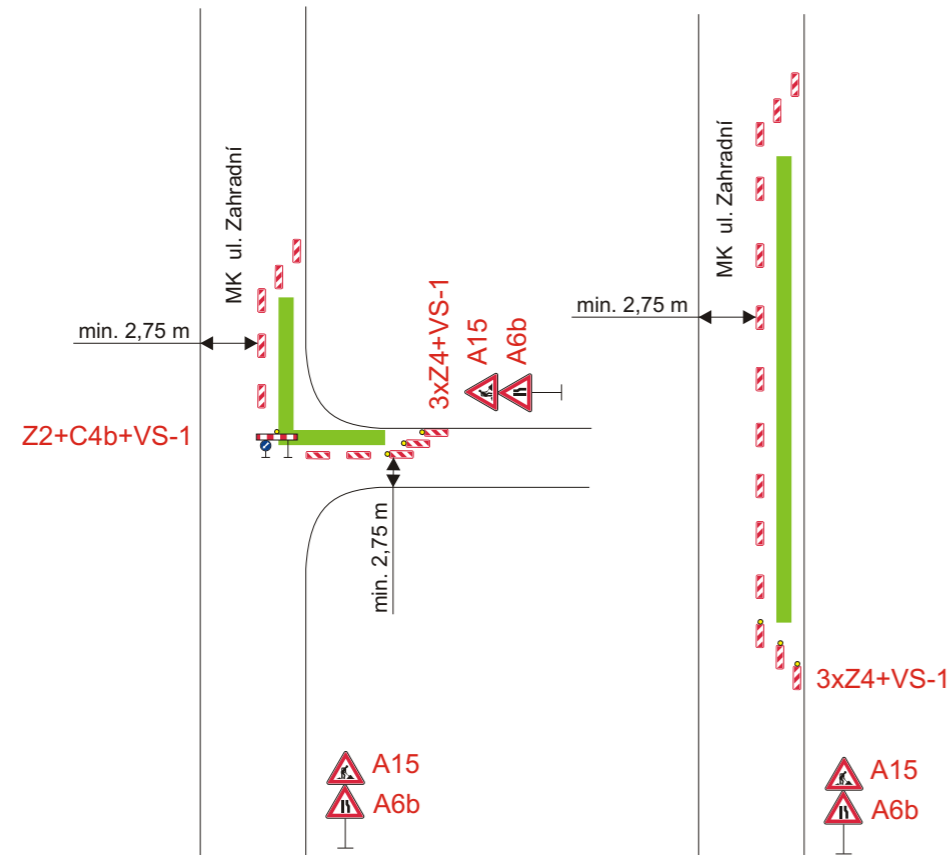


# Schema

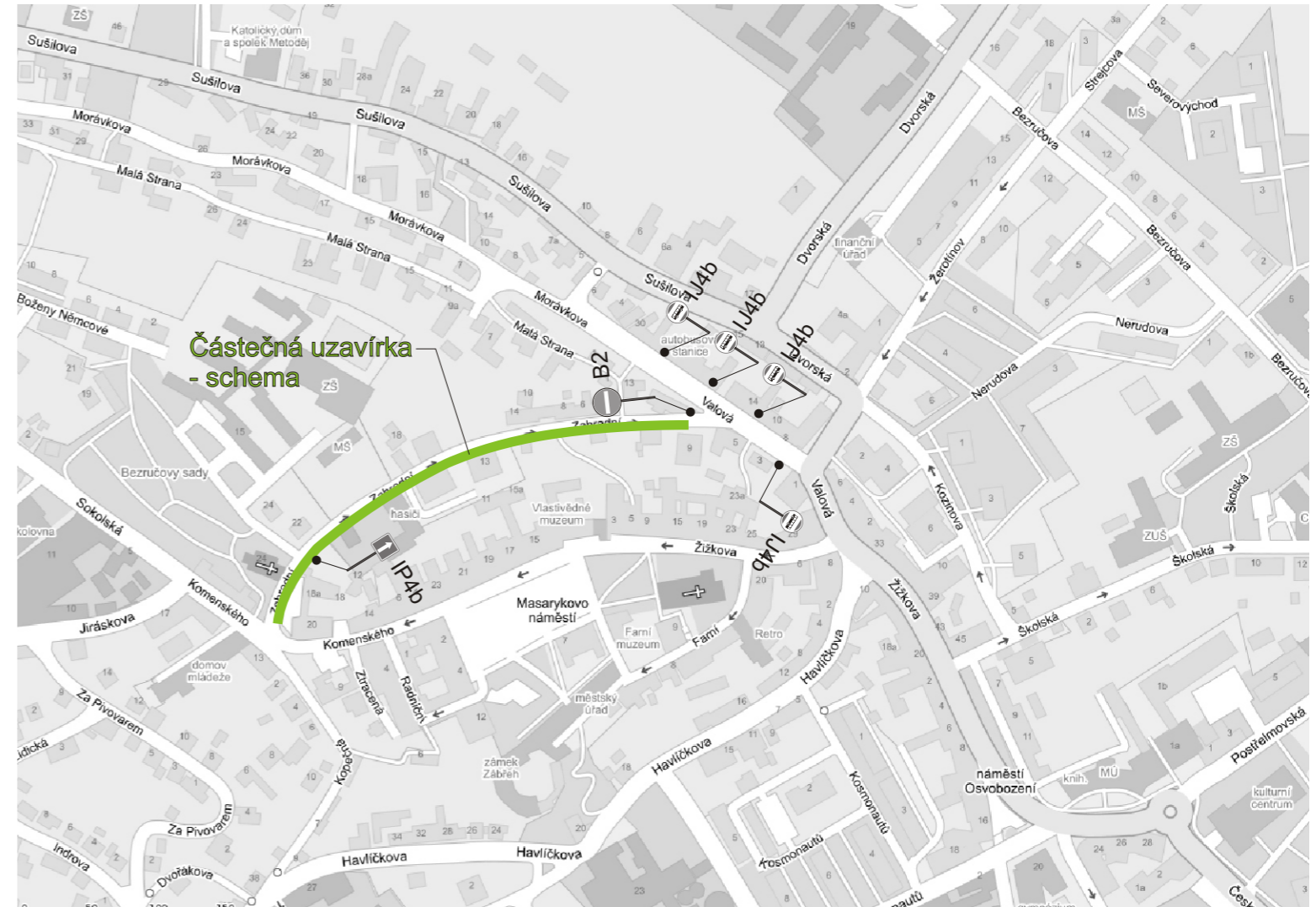
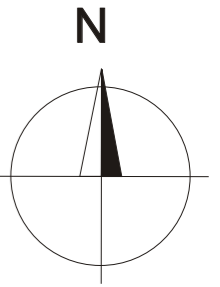
## Obousměrný provoz



## Jednosměrný provoz



# Situace



### Poznámka:

V případě sníženého rozhledu způsobeného stavebními stroji, bude provoz v křižovatkách řízen pracovníky stavby.

Vypracoval:	Datum:	<b>SEKNE</b> SEKNE, spol. s r.o. Hamerská 12, 772 00 Olomouc DIČ: CZ62363701 tel./fax: 585 311 867
Ing. Jiří Bluma	31.7.2017	
"Rekonstrukce povrchů a chodníků ulic Valová a Zahradní, Zábřeh"		
Fáze 4 Částečná uzavírka MK ul. Zahradní		
Přechodné dopravní značení		